

*In Netterden, gemeente Oude IJsselstreek, wordt zonnepark Zonnewilg gerealiseerd in 91 procent lokaal eigendom. De lokale initiatiefnemers: de lokale Stichting 't Gemeeynt Netterden, de gemeente en Windunie brachten binnen een jaar het zonnepark, van in totaal 10 hectare groot, van idee naar gegund project.*

*Het zonnepark wordt gecombineerd met Windpark den Tol waar komend jaar negen turbines van 3,6 MW worden gebouwd. Wind & Zon sprak met de deelnemende partijen.*

DOOR SIGI VAN DRIEL - SIMONS



Janine Kock

Zonnepark Zonnewilg draagt bij aan de doelstellingen van de gemeente Oude IJsselstreek om energie-neutraal te worden en levert per jaar groene stroom aan 3000 huishoudens. Het zonnepark wordt naar verwachting in 2023 opgeleverd.

De gemeente Oude IJsselstreek werkt met twee tranches van 30 hectare aan zonneparken. Dat wil zeggen dat initiatiefnemers die graag een zonnepark in deze gemeente willen ontwikkelen twee keer de kans krijgen om een voorstel in te dienen.

#### Hoge score op lokaal mede-eigenaarschap

Janine Kock, Wethouder Gemeente Oude IJsselstreek: "Zonnepark Zonnewilg deed mee in de eerste tranche en heeft een voorstel ingediend voor 1 oktober 2019. In totaal hebben wij elf voorstellen ontvangen die samen goed waren voor zo'n 90 hectare aan zonneparken."

**Samenwerken aan duurzame energie  
met profijt voor de omgeving**

Realisatie zonnepark  
Zonnewilg **91% in  
lokaal eigendom**

Alle voorstellen zijn op dezelfde manier beoordeeld, waarbij punten zijn toegekend voor onderwerpen als participatie en ruimtelijke kwaliteit. Zonnepark Zonnewilg scoorde over de hele linie goed, in het bijzonder op de mogelijkheid van een hoge mate van lokaal mede-eigenaarschap. Daar kwam nog bovenop dat dit project kan worden aangesloten op de netaansluiting van Windpark den Tol, wat technisch voor het elektriciteitsnet erg efficiënt is. Daarmee eindigde dit project op de derde plaats en kwam het in aanmerking voor de volgende fase: het aanvragen van een vergunning.”

### Samenwerking tussen partijen draagt bij aan snelle realisatie Zonnewilg

Op de vraag hoe de samenwerking met alle partijen is gelopen, laat Kock weten: “We zijn erg te spreken over de manier waarop de initiatiefnemers werken. Als gemeente kenden we hen natuurlijk al wat langer. De initiatiefnemers zijn altijd goed bereikbaar en reageren snel op vragen. Dat heeft er zeker aan bijgedragen dat het gelukt is om de vergunning, ondanks de coronamaatregelen, binnen de wettelijke termijn te verlenen. We zijn het meest tevreden over de lokale draai van het project: lokale initiatiefnemers en een lokale stichting die mede-eigenaar wil worden, zonder grote spelers van ver weg ertussen.”

*“Dit project laat zien dat een zonnepark bijna volledig door de lokale bevolking en ondernemers ontwikkeld kan worden.”*

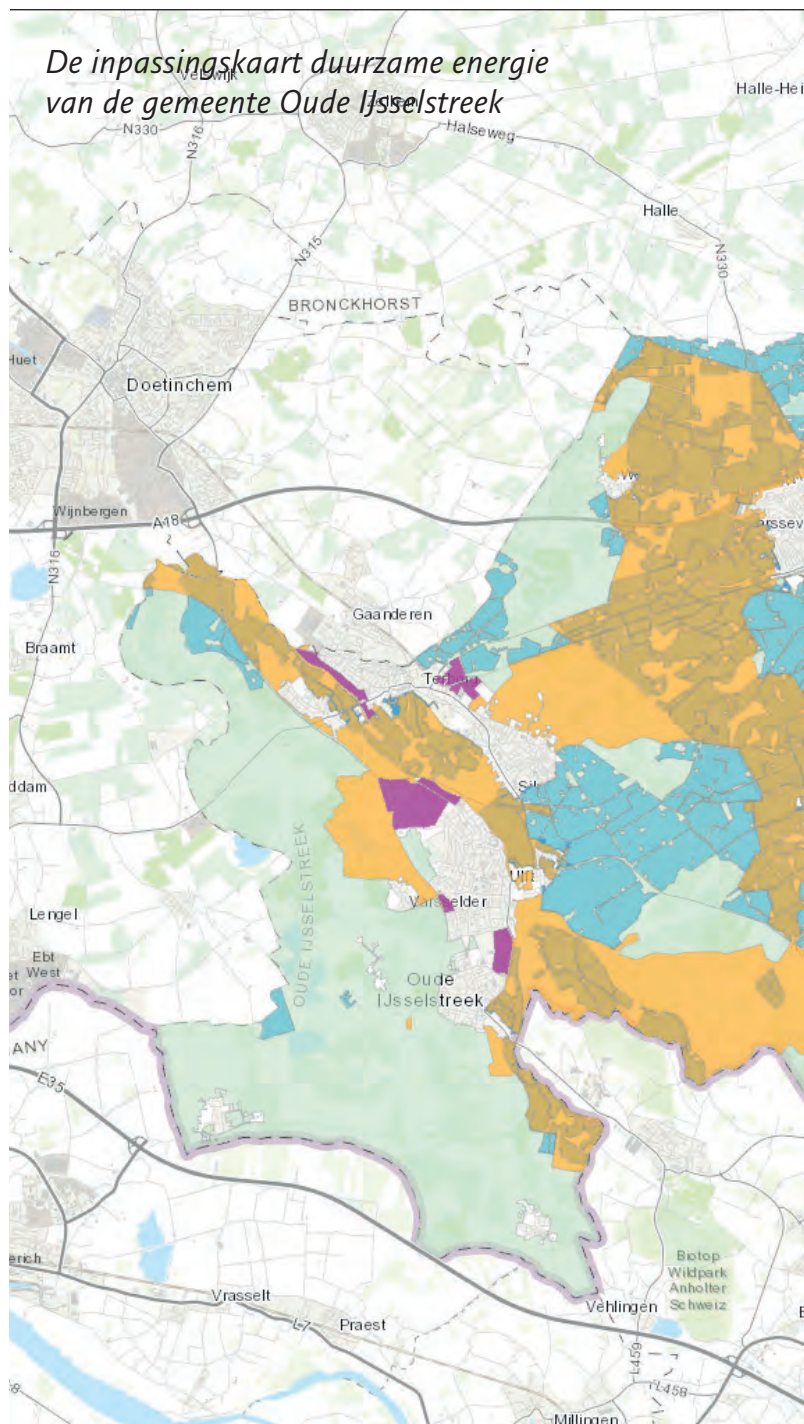
### Gemeente Oude IJsselstreek energieneutraal

Zonnepark Zonnewilg draagt bij aan de doelstelling van de gemeente Oude IJsselstreek om een energie-neutrale gemeente te worden. Daarmee wordt bedoeld dat er binnen de gemeentegrens net zo veel energie geproduceerd als verbruikt wordt. De 10 GWh opwek per jaar van het zonnepark draagt bij aan de 185 GWh per jaar die de gemeente op basis van het verbruik uit 2012 nodig denkt te hebben om energieneutraal te worden.

### Ontwikkeling bijna volledig door lokale bevolking

“Dit project laat zien dat een zonnepark bijna volledig door de lokale bevolking en ondernemers ontwikkeld kan worden. Dat is prachtig om te zien en een goed voorbeeld voor de zonneparken die we in april en mei van dit jaar gaan selecteren voor de tweede tranche”, aldus Kock.

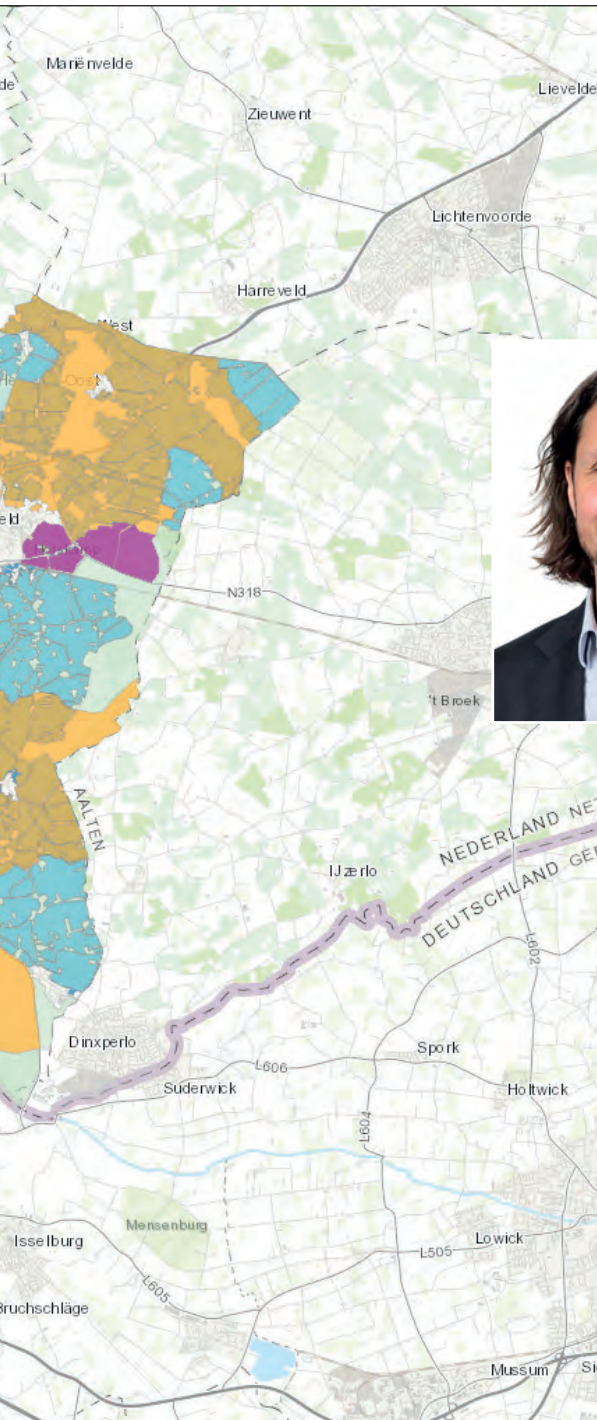
Initiatiefnemer en grondeigenaar Frank Simmes werkt al sinds 2010 samen met Windunie en de gemeente Oude IJsselstreek aan de ontwikkeling van duurzame energie in de regio. In eerste instantie voor de ontwikkeling van Windpark den Tol. En nu voor de ontwikkeling van zonnepark de Zonnewilg. “Windpark den Tol is het eerste project waar Windunie een lokaal initiatief



ondersteunde. Windunie is van oorsprong een door boeren opgerichte coöperatie. Dat sprak aan. Het schept toch net wat meer vertrouwen dan samenwerking met een projectontwikkelaar. Onze ervaring is dat Windunie echt afstemt met de lokale initiatiefnemers. Ik vind het belangrijk dat de initiatiefnemers uiteindelijk zelf aan het roer blijven staan en niet een ontwikkelaar”, aldus Simmes.

### Initiatiefnemers hebben doorzettingsvermogen en vertrouwen nodig

Simmes: “In principe zit het project De Zonnewilg nu in de ontwikkelfase en we weten uit ervaring dat je eerst veel risicogeld nodig hebt om uiteindelijk het project tot een succes te laten



Eelco Bots

worden. Het is belangrijk dat je er als initiatiefnemer vertrouwen in hebt en ook doorzet. Maar je moet vooral geduld kunnen opbrengen. Processen lopen nu eenmaal heel traag. Iedereen mag er wat van vinden en voor je het weet zit je in langshepende juridische procedures. Belangrijk is dat je van tevoren je kansen goed inschat en dat je weet dat je de eindstreep kunt halen. Zolang dat onzeker is of wanneer er te veel haken en ogen aan een project zitten, moet je er eigenlijk niet aan beginnen.”

### Belang van lokaal eigendom en profijt voor omgeving

Eelco Bots, commercieel directeur bij Windunie, sluit zich aan bij het belang van lokaal eigendom en profijt voor de omgeving: “Wij werken in dienst van het lokale belang. Hierbij committeren we ons als mede-ondernemer met een klein belang aan een project. Dit doen we aan de ene kant omdat we als organisatie natuurlijk ook geld moeten verdienen. En aan de andere kant hebben we ervaren dat een positie in het bestuur van een organisatie in ontwikkeling van belang is voor een stabiel en, professioneel gezien, volwaardige voortgang. Het gaat namelijk over projecten waarbij de kapitaalinvestering al gauw meer dan 10 of 20 miljoen is. Dat vereist een stevige, professionele basis.”

Bots vervolgt: “Windunie merkte dat Stichting 't Gemeynt Netterden financieel nog niet in staat was om in te stappen in de vroege risicofase tot vergunningverlening van het project. We hebben toen de afspraak gemaakt dat ze in de contracteringsfase tegen kostprijs kunnen instappen. Op die manier is het lokale belang gewaarborgd.”

### Borging lokaal belang en participatiemogelijkheden

Het is altijd goed om te zorgen voor borging van het lokale belang en om de plaatselijke bevolking zo goed mogelijk mee te nemen in de plannen. Simmes: “Wijzelf hebben in het project De Zonnewilg een prachtige participatiemogelijkheid. De lokale bevolking kan voor 11 procent participeren in het project. De lokale Stichting 't Gemeynt Netterden, die de participatie aan de man moet brengen, krijgt ook nog een forse bijdrage per jaar om een dergelijke participatie vorm te geven.” De lokale initiatiefnemers hebben tezamen 91 procent in eigendom. Windunie is voor 9 procent eigenaar van het zonnepark.

“Verder is het van belang dat het project een lokaal initiatief blijft, zodat het voor de omgeving van grote waarde blijft. De lokale initiatiefnemers blijven uiteindelijk betrokken bij de buurt waar een project ontstaat en zullen er ook alles aan doen om de verstandhouding zo goed mogelijk te houden. Een buitenlandse investeerder zal het een rotzorg zijn hoe de plaatselijke bevolking er tegenaan kijkt. Maar welk initiatief je ook ontplooit, je ontkomt er niet aan dat er altijd fervente tegenstanders zijn. Daarvan moet je je wel bewust zijn. Daar moet je tegen kunnen, en vertrouwen houden”, betoogt Simmes.

#### LEGENDA

- ORANJE** waardevol landschap - grootschalige opwek van duurzame energie is onder zeer beperkte voorwaarden mogelijk.
- GROEN** kansgebied - grootschalige opwek van duurzame energie is onder bepaalde voorwaarden mogelijk
- BLAUW** kansgebied met een waarde uit het bestemmingsplan buitengebied - er geldt hetzelfde als in het kansgebied alleen dient er bij de inpassing extra rekening te worden gehouden met de betreffende waarden(n) voor dat gebied, mits nog zichtbaar in het landschap. Voorkomende waarden zijn zandwegen, houtwal, reliëf, vegetatie en openheid
- PAARS** (toekomstige) bedrijventerreinen - mogelijkheden zijn bepaald door type en schaalgrootte van de toegepaste techniek